

LB-24B

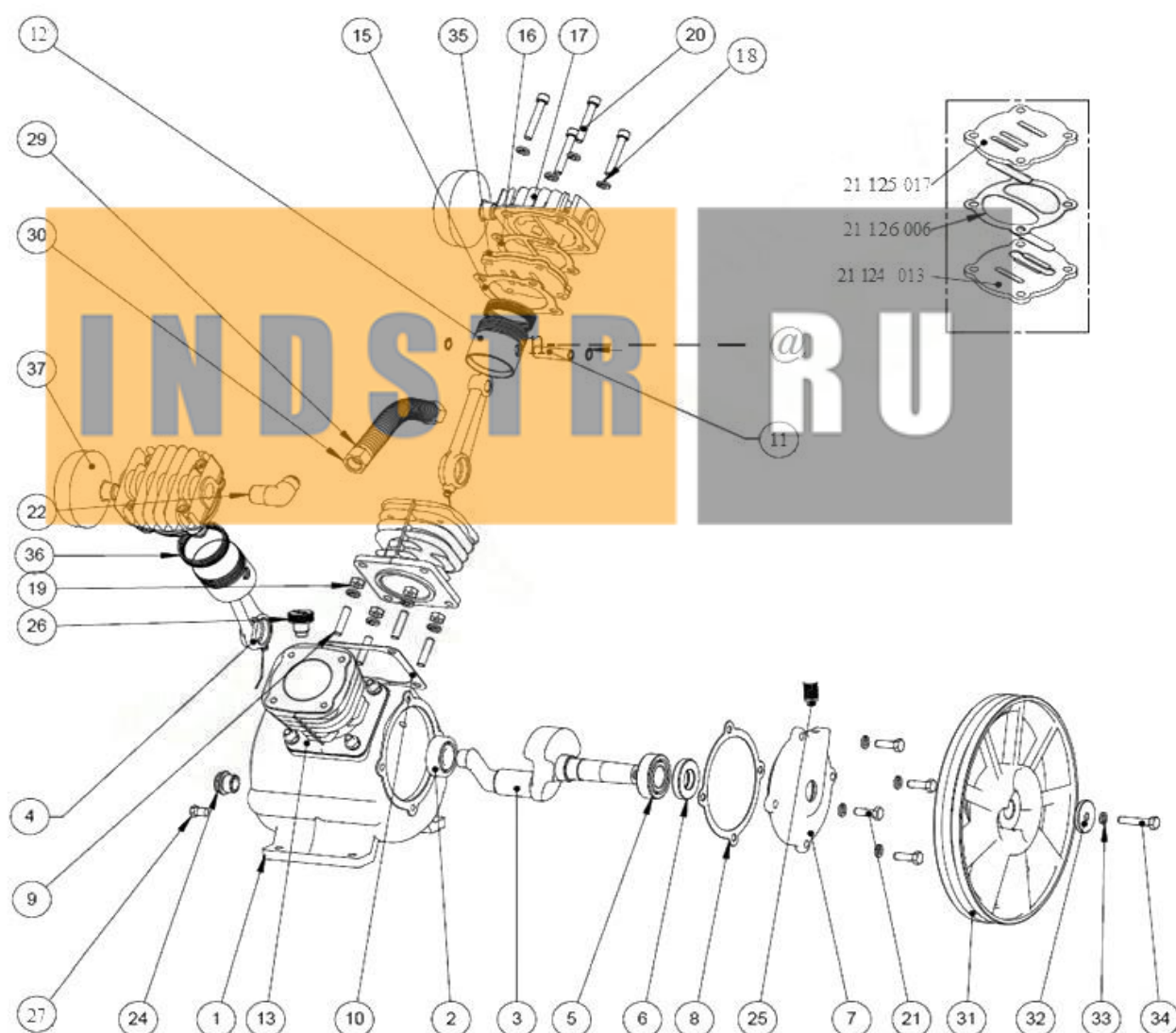
INDSTR.RU

+7(495)211-46-47

ZAKAZ@INDSTR.RU

LB-24B

Масса (нетто)	21	Kg
Внешние Размеры	355 x 275 x 315	mm*mm*mm



LB-24B**INDSTR.RU****+7(495)211-46-47****ZAKAZ@INDSTR.RU****Узел насоса LB-24B**

Позиция в детализовке	Применяемость	Код	Наименование
1	1	21111020	Картер
2	1	21134004	Задний подшипник 6204
3	1	21131003	Коленвал
4	2	21132038	Шатун
5	1	21134001	Передний подшипник 6205Z
6	1	21161004	Сальник 24x47x8 мм
7	1	21113003	Передняя крышка подшипника
8	1	21152001	Прокладка крышки подшипника
9	8	11141001	Шпилька М8x35
10	2	21153001	Прокладка цилиндр-картер
11	2	21143009	Поршневой палец Ø12.7 мм
12	2	21141012	Поршень Ø55 мм
13	2	21121009	Цилиндр Ø55 мм
14	4	21144001	Стопорное кольцо Ø12.7 мм
15	2	21151002	Прокладка блока клапанов (нижняя)
16	2	21154001	Прокладка блока клапанов (верхняя)
17	2	21123016	Головка цилиндра
18	20	11123003	Шайба пружинная Ø8 мм
19	8	11111002	Гайка М8
20	8	11132006	Болт М8x50
21	4	11131004	Болт М8x25
22	1	21173001	Угольник ZG1/2"-3/4"UNF, 90°
23	1	21174001	Тройник ZG1/2"-2X3/4"UNF
24	1	21164008	Маслоуказатель (глазок) G1/2"
25	1	21166003	Сапун G1/8"
26	1	21167002	Пробка маслозаливная М16x3
27	1	21169002	Пробка слива масла ZG 1/8"
28	1	11113001	Гайка Ø14.5x27
29	1	21170023	Радиатор воздушный Ø12x217
30	2	11112001	Гайка Ø12.1x24
31	1	21212002	Шкив Ø266,7 мм
32	1	11121011	Шайба шкива Ø8-38 мм
33	1	11124001	Шайба пружинная Ø8
34	1	11131005	Болт шкива М8-40
35	2	21124013	Клапанная группа (плита)
36	2	21145016	Комплект поршневых колец Ø55
37	2	21175013	Воздушный фильтр G1/2"М в сборе